

ОПИСАНИЕ МЕСТОПОЛОЖЕНИЯ ГРАНИЦ
Территориальная зона - Зона размещения кладбищ (СН-1)

(наименование объекта, местоположение границ которого описано (далее - объект))

Раздел 1

Сведения об объекте

№ п/п	Характеристики объекта	Описание характеристик
1	2	3
1	Местоположение объекта	Калужская область, Юхновский р-н, Климов Завод с. Калужская область, Юхновский р-н, Андреенки д. Калужская область, Юхновский р-н, Гриденки д. Калужская область, Юхновский р-н, Стененки д. Калужская область, Юхновский р-н, Тарасовка д
2	Площадь объекта ± величина погрешности определения площади ($P \pm \Delta P$)	38 609 м ² ± 344 м ²
3	Иные характеристики объекта	Вид объекта реестра границ: Территориальная зона Виды разрешенного использования земельных участков, расположенных в территориальной зоне: Основной вид разрешенного использования: Коммунальное обслуживание (код 3.1) Основной вид разрешенного использования: Земельные участки (территории) общего пользования (12.0) Основной вид разрешенного использования: Ритуальная деятельность (12.1) Основной вид разрешенного использования: Сведения отсутствуют Вспомогательные виды: Осуществление религиозных обрядов (3.7.1), Служебные гаражи (4.9), Благоустройство территории (8.3) Условно разрешенный вид разрешенного использования: Бытовое обслуживание (3.3) Условно разрешенный вид разрешенного использования: Магазины (4.4)

Раздел 2

Сведения о местоположении границ объекта

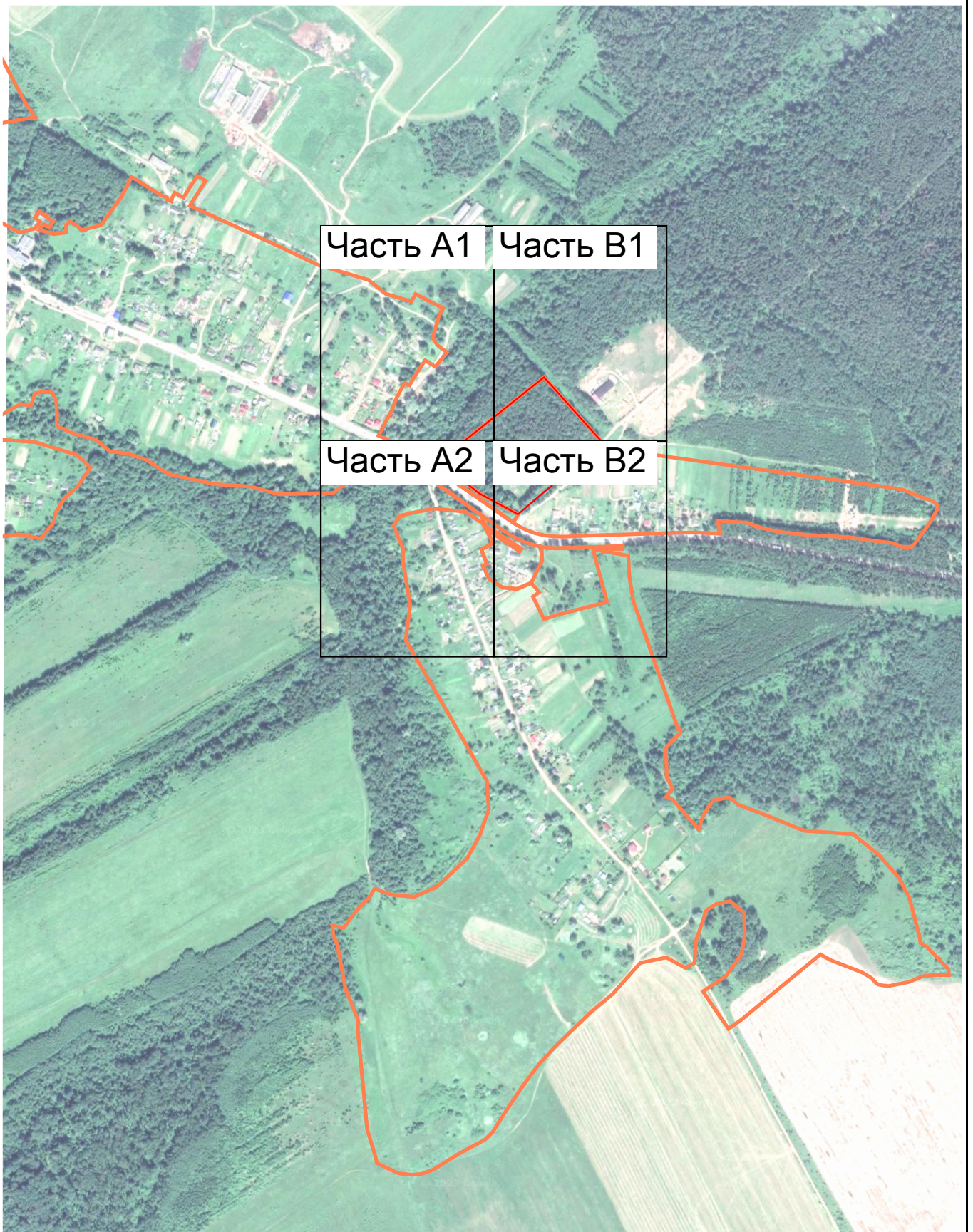
1. Система координат МСК-40, зона 1					
2. Сведения о характерных точках границ объекта					
Обозначение характерных точек границ	Координаты, м		Метод определения координат характерной точки	Средняя квадратическая погрешность положения характерной точки (Mt), м	Описание обозначения точки на местности (при наличии)
	X	Y			
1	2	3	4	5	6
1	465 508,95	1 214 518,00	Картометрический метод	1,00	—
2	465 637,16	1 214 666,02		1,00	
3	465 644,58	1 214 674,02		1,00	
4	465 766,09	1 214 566,32		1,00	
5	465 628,40	1 214 396,17		1,00	
6	465 600,53	1 214 380,37		1,00	
7	465 548,26	1 214 445,84		1,00	
1	465 508,95	1 214 518,00		1,00	
3. Сведения о характерных точках части (частей) границы объекта					
1	2	3	4	5	6
—	—	—	—	—	—

Прохождение границы		Описание прохождения границы
от точки	до точки	
1	2	3
—	—	—

Раздел 4

План границ объекта

Зона размещения кладбищ (СН-1) муниципального образования сельское поселение «Село Климов Завод» Юхновского района Калужской области



Подпись *Вячеслав О. В.* Масштаб 1:10 000 Дата 20 февраля 2023 г.

Место для оттиска печати (при наличии) лица, составившего описание местоположения границ объекта



Раздел 4
План границ объекта



Масштаб 1:2 000

Подпись *Вячеслав Олегович Шангин* Дата « 20 » февраля 20 23 г.

Место для оттиска печати (при наличии) лица, составившего описание местоположения границ объекта



Раздел 4
План границ объекта



Масштаб 1:2 000

Подпись *Вячеслав Олегович* Дата « 20 » февраля 20 23 г.

Место для оттиска печати (при наличии) лица, составившего описание местоположения границ объекта



Раздел 4
План границ объекта



Масштаб 1:2 000

Подпись *Вячеслав Олегович Шангин* Дата « 20 » февраля 20 23 г.

Место для оттиска печати (при наличии) лица, составившего описание местоположения границ объекта



Раздел 4
План границ объекта



Масштаб 1:2 000

Подпись *Вячеслав Олегович Шангин* Дата « 20 » февраля 20 23 г.

Место для оттиска печати (при наличии) лица, составившего описание местоположения границ объекта



Раздел 4

План границ объекта

Используемые условные знаки и обозначения:

•1

- Характерная точка территориальной зоны

:99

- Кадастровый номер земельного участка



- Граница территориальной зоны



- Граница земельного участка



- Граница населенного пункта



- Граница муниципального образования

Подпись



Дата « 20 » февраля 20 23 г.

Место для оттиска печати (при наличии) лица, составившего описание местоположения границ объекта

